

# ARU AKTUELL



**ruckgaber**  
orthopädie  
service

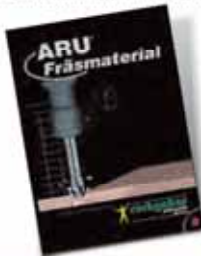
**2 / 2011**

**gültig bis 31.12.2011**

## ARU<sup>®</sup> cut Fräsmaterial "Antistat"

ARUcut "Antistat" ist ein qualitativ sehr hochwertiges Fräsmaterial, hat eine sehr hohe Rückstellkraft und ist sehr schleifstaubarm. Dieses einschichtige Fräsmaterial wird auch den höchsten Ansprüchen gerecht. Durch den großen Shorehärteumfang und der Vielzahl an Kombinationen findet dieses Material in allen Bereichen der Orthopädie sein Einsatzgebiet.

Weitere Fräsmaterialien finden Sie in unserem Katalog!



**NEUE FARBEN**

## ARU<sup>®</sup> cut Plattenmaterial "Antistat"

Formate: ca. 900 x 1.900 mm  
ca. 850 x 1.700 mm  
Stärken: 30 mm / 38 mm  
Härte: ca. 35° Shore A  
Farben: gelb, orange, lima, pink, lila

30 mm ~~€ 197,90~~ € 138,00  
38 mm ~~€ 230,90~~ € 160,00  
pro Platte

**Einführungspreise Netto**

**NEU**

Konfigurieren Sie  
Ihre persönliche  
Materialkombination  
unter:  
[www.ruckgaber.de](http://www.ruckgaber.de)



## ARU<sup>®</sup> cut Keilstreifen "Antistat"

Länge: ca. 850 mm  
Breite: ca. 340 mm  
Stärke: ca. 30/8 mm  
Härte: ca. 35° Shore A  
Farben: gelb, orange, lima, pink, lila

30/8 mm ~~€ 39,90~~ € 27,00  
pro Stück

**Einführungspreis Netto**

**ARIA**  
**AKTUELL**

## **Ruckgaber - Ihr Fräsmaterial-Spezialist**



CAD-/CAM Einlagen sind mittlerweile bei vielen Handwerkern im Einsatz. Darauf haben wir uns eingestellt und bieten für alle gängigen Maschinentypen ein großes Sortiment an Fräsmaterialien an. Rufen Sie uns einfach an, wir beraten Sie gerne.

### **Große Auswahl, bester Service**

Unser großes Warenlager garantiert die ständige Lieferbereitschaft innerhalb von 24 Stunden.

In der hauseigenen Stanzerei werden die Platten oder Keilstreifen in die vom Kunden benötigte Form gestanzt, auf Wunsch auch mit doppelseitigem Klebeband geliefert.



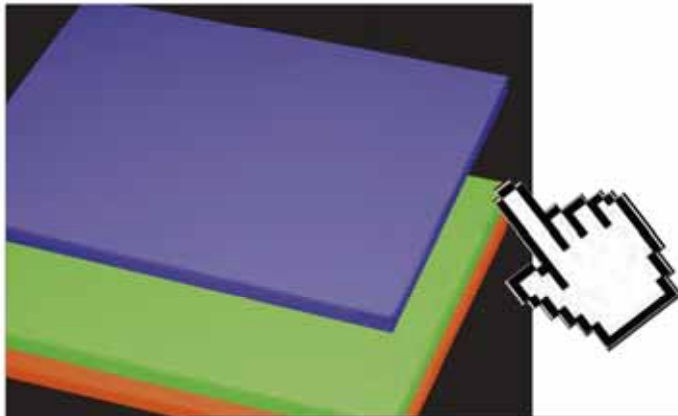
**Stellen Sie Ihre  
persönliche  
Materialkombination  
zusammen unter:  
[www.ruckgaber.de](http://www.ruckgaber.de)**

**NEU**



## Konfigurator

**ARU<sup>®</sup>  
Fräsmaterial**



Mit unserem Konfigurator im Internet können Sie Fräsrohlinge individuell gestalten.

Ab einer geringen Mindestbestellmenge\* bestimmen Sie die Materialkombinationen, Farben, Stärken und Shorehärten des Rohlings selber.

Von der fertigen Zusammenstellung produzieren wir Ihnen ein Muster.

\* Die Mindestbestellmenge für individuell gefertigte Fräseilstreifen und Fräsplatten liegt bei 40 Stück in einer Sendung.

Die Mindestbestellmenge für individuell gefertigte und ausgestanzte Fräsblöcke und Fräskeile liegt bei ca. 250 Paar in einer Sendung.

Die Lieferzeit für die Anfertigung des kostenlosen Musters beträgt ca. 4 Wochen.

Die Lieferzeit für das individuell gestaltete Fräsmaterial ebenfalls ca. 4 Wochen.

**ARU<sup>®</sup>  
Fräsmaterial**

## Konfigurator

Form » Qualität » Schichten » Typ » Farben » Zusammenfassung



Schicht 1  
 20 \* Shore A 20 mm Stärke

Schicht 2  
 30 \* Shore A 10 mm Stärke

Schicht 3  
 45 \* Shore A 2 mm Stärke

100	101
108	120
130	200
210	222
300	302
310	311
315	330
332	333
350	353
354	355

mehr ▾

zurück

weiter

# ARIA AKTUELL

## Fräsmaterial Bezugs- und Polstermaterial Sohlengummi

### ARU<sup>®</sup> cut Batik "Standard"

ARUcut "Standard" ist ein qualitativ hervorragendes Fräsmaterial, z.B. für den Einlagenbau.



**NEUE FARBE**

Format: ca. 900 x 1.150 mm  
Stärke: 30 mm  
Härte: ca. 35° Shore A  
Farbe: batik grün

30 mm ~~€ 91,10~~ € 64,00  
pro Platte

**Einführungspreis Netto**

### ARU<sup>®</sup> soft 40 bunt "Antistat"

Bezugs- und Polstermaterial aus sehr hochwertigem EVA in frischen Sommerfarben, speziell für die Sport-, Jugend- und Kinderversorgung, sehr schleifstaubarm, sehr hohe Rückstellkraft, geringes Gewicht, erhöhte Auftrittsämpfung, dadurch erhöhter Gehkomfort, thermoplastisch verformbar

Format: ca. 850 x 850 mm  
Stärke: 2 mm / 3 mm  
Härte: ca. 35° - 40° Shore A  
Farben: gelb, orange, lima, pink, lila



2 mm ~~€ 16,50~~ € 12,00  
3 mm ~~€ 23,30~~ € 17,00  
pro Platte

**Einführungspreise Netto**

**NEU**



### ARU<sup>®</sup> Aqua

Sohlengummi Kompakt mit frischem und modischem Profil, sehr guter Abrieb, sehr gut verklebbar, softig im Griff

Format: ca. 900 x 580 mm  
Stärken: 3 mm / 4,5 mm  
Farben: schwarz, schwarzbraun

3 mm ~~€ 29,90~~ € 23,00  
4,5 mm ~~€ 42,60~~ € 32,00  
pro Platte

**Einführungspreise Netto**

**NEU**



### ARU<sup>®</sup> Wave

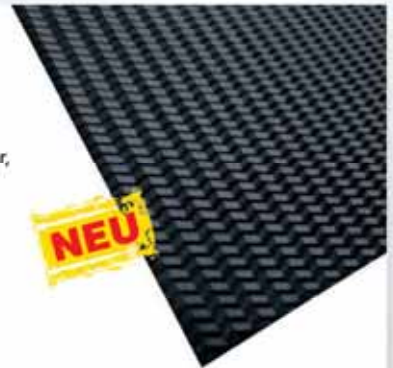
Sohlengummi Kompakt mit sportlichem Wellenprofil, verschleißfest, transparent, rutschsicher, sehr gut verklebbar,

Format: ca. 1.100 x 680 mm  
Stärke: 4,5 mm  
Farbe: schwarz

2 mm ~~€ 47,60~~ € 36,50  
pro Platte

**Einführungspreis Netto**

**NEU**



### ARU<sup>®</sup> gum Catch

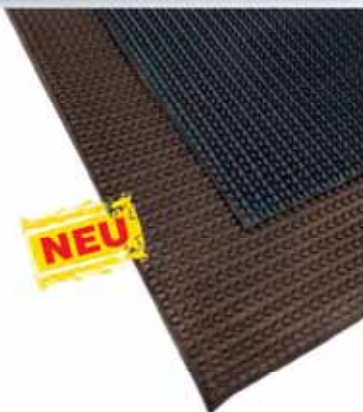
Sohlengummi Kompakt mit sportlichem Kettenprofil, abriebfest, transparent, sehr gut verklebbar, softig im Griff

Format: ca. 900 x 580 mm  
Stärken: 4 mm / 6 mm  
Farben: schwarz, schwarzbraun

4 mm ~~€ 44,90~~ € 34,00  
6 mm ~~€ 69,90~~ € 53,00  
pro Platte

**Einführungspreise Netto**

**NEU**



### ARU<sup>®</sup> batik

Bezugs- und Polster- EVA mit Batikeffekt, speziell für Sport- und Kinderversorgungen beidseitig geschliffen, geringes spezifisches Gewicht, erhöhte Auftrittsämpfung, dadurch erhöhter Gehkomfort, sehr schöne Optik, Verformung: ca. 90° - 140°C

Format: ca. 1.150 x 900 mm  
Stärke: 2 mm  
Härte: ca. 35-40° Shore A  
Farbe: batik grün

2 mm ~~€ 10,40~~ € 7,50  
pro Platte

**Einführungspreis Netto**

**NEU**



# ARU AKTUELL

ab 3 Rollen sortiert 20%  
ab 5 Rollen sortiert 25%  
ab 10 Rollen sortiert 30%  
mit Artikeln von Seite 5 + 6 kombinierbar

## Bezugsstoffe von der Rolle

### X2 soft

Diabetikerpolster auf PU-Basis, verzögerte Rückstellgeschwindigkeit, hervorragende Weichbettung, sehr geringes Eigengewicht, gut schleifbar, hautfreundlich

Rollenmaße 3 mm: ca. 11 cm x 20 m (2,2 qm)  
6 mm: ca. 11 cm x 10 m (1,1 qm)

Farbe: maroon



3 mm €101,90  
6 mm €78,00  
pro Rolle



### P2

PU-Schaumstoff mit höchster Rückstellfähigkeit, atmungsaktiv, dauerbelastbar, hautfreundlich,

Härte: ca. 12° Shore A,  
Rollenmaße 3 mm: ca. 11 cm x 20 m (2,2 qm)  
6 mm: ca. 11 cm x 10 m (1,1 qm)

Farbe: hautfarben



3 mm einseitig rau €113,30  
6 mm einseitig rau €96,00  
3 mm beidseitig rau €121,60  
pro Rolle



### Scheinolon

formstabiler PU-Schaumstoff mit sehr hoher Rückstellfähigkeit, hervorragende Polstereigenschaften

Rollenmaße 3 mm: ca. 11 cm x 20 m (2,2 qm)  
6 mm: ca. 11 cm x 10 m (1,1 qm)

Farbe: hautfarben



3 mm €54,00  
6 mm €48,60  
pro Rolle



### ARU® foam lachs

Diabetikerpolster, weich, verzögerte Rückstellgeschwindigkeit, extra leicht und luftig, hervorragende Weichbettung, hautfreundlich

Rollenmaße 3 mm: ca. 11 cm x 20 m (2,2 qm)  
6 mm: ca. 11 cm x 10 m (1,1 qm)

Farbe: lachs



3 mm €91,40  
6 mm €78,20  
pro Rolle



### ARU® foam Supersoft

Diabetikerpolster, sehr weich, verzögerte Rückstellgeschwindigkeit, extra leicht und luftig, hervorragende Weichbettung, sehr dehnfähig, hautfreundlich

Rollenmaße 3 mm: ca. 11 cm x 20 m (2,2 qm)  
6 mm: ca. 11 cm x 10 m (1,1 qm)

Farbe: rot



3 mm €103,20  
6 mm €92,70  
pro Rolle



### ARU® pod

atmungsaktives und formstabiles Polstermaterial mit hervorragenden Polstereigenschaften und sehr hoher Rückstellfähigkeit

Rollenmaße 3 mm: ca. 11 cm x 20 m (2,2 qm)  
6 mm: ca. 11 cm x 10 m (1,1 qm)

Farben: blau, schwarz, grün



3 mm €99,20  
6 mm €87,60  
pro Rolle



### P2/Alcantara

verbindet die Eigenschaften von Alcantara und P2 und damit ist eine erhebliche Zeit- und Kostenersparnis verbunden

Rollenmaße 1 mm: ca. 11 cm x 20 m (2,2 qm)  
2 mm: ca. 11 cm x 20 m (2,2 qm)

Farben: beige, schwarz



1 mm €162,10  
2 mm €201,30  
pro Rolle



## ARU<sup>®</sup> pod / Porellina

Diese neue Materialkombination aus dem Polstermaterial ARUpod in 1,5 mm kaschiert mit dem Kunstleder Lai Porellina bietet durch die sehr gute Polsterwirkung von ARUpod und den hervorragenden Eigenschaften von Lai Porellina, wie z.B. kein Abfärben, sehr gut abwaschbar, lichtunempfindlich usw., einen sehr hohen Tragekomfort.  
Rollenmaße: ca. 11 cm x 20 m (2,2 qm)  
Farben: schwarz, hautfarben



2,3 mm € 103,70  
pro Rolle

## ARU<sup>®</sup> X-Static mit P2 Kaschierung

durch die P2 Kaschierung verbinden sich die Eigenschaften von P2 und X-Static  
Rollenmaße:  
ca. 11,5 cm x 25 m (2,88 qm)



1,5 mm € 199,90  
pro Rolle



## ARU<sup>®</sup> foam lachs Dryspacer

Diabetikerpolster mit Dryspacerkaschierung, verbindet alle Eigenschaften von ARUfoam lachs und Dryspacer, dadurch erhebliche Kosten- und Zeitersparnis, außergewöhnliche Zugfestigkeit durch die Verbindung beider Materialien  
Rollenmaße: ca. 11 cm x 20 m (2,2 qm)  
Farbe: schwarz



3 mm € 159,80  
pro Rolle



## ARU<sup>®</sup> foam lachs Microplus

Diabetikerpolster mit ARUline Microfaser kaschiert, verbindet alle Eigenschaften von ARUfoam lachs und ARUline Microfaser, dadurch erhebliche Kosten- und Zeitersparnis, außergewöhnliche Zugfestigkeit durch die Verbindung beider Materialien  
Rollenmaße: ca. 11 cm x 20 m (2,2 qm)  
Farbe: beige



3,2 mm € 212,70  
pro Rolle



## ARU<sup>®</sup> foam lachs Duallayer

Diabetikerpolster, Kombination aus ARUfoam und ARUpod, verbindet hervorragend die Eigenschaften beider Materialien, beliebte Kombination für die Versorgung des diabetischen Fußsyndroms  
Rollenmaße: ca. 11 cm x 20 m (2,2 qm)  
Farben: rot/blau



3 mm € 124,90  
pro Rolle



## ARU<sup>®</sup> foam lachs Drylex

Diabetikerpolster mit Drylexkaschierung, verbindet alle Eigenschaften von ARUfoam lachs und Drylex, dadurch erhebliche Kosten- und Zeitersparnis  
Rollenmaße: ca. 11 cm x 20 m (2,2 qm)  
Farbe: beige



3 mm € 158,20  
pro Rolle



## ARU<sup>®</sup> foam Supersoft Drylex

Diabetikerpolster, mit Drylexkaschierung, verbindet alle Eigenschaften von ARUfoam Supersoft und Drylex, dadurch erhebliche Kosten- und Zeitersparnis  
Rollenmaße: ca. 11 cm x 20 m (2,2 qm)  
Farbe: beige



3,2 mm € 171,20  
pro Rolle



## ARU<sup>®</sup> foam Supersoft Dryspacer

Diabetikerpolster, mit Dryspacerkaschierung, verbindet die hervorragenden Eigenschaften von ARUfoam Supersoft und Dryspacer, dadurch erhebliche Kosten- und Zeitersparnis, außergewöhnliche Zugfestigkeit durch die Verbindung beider Materialien  
Rollenmaße: ca. 11 cm x 20 m (2,2 qm)  
Farbe: schwarz



3 mm € 159,80  
pro Rolle



# ARU AKTUELL

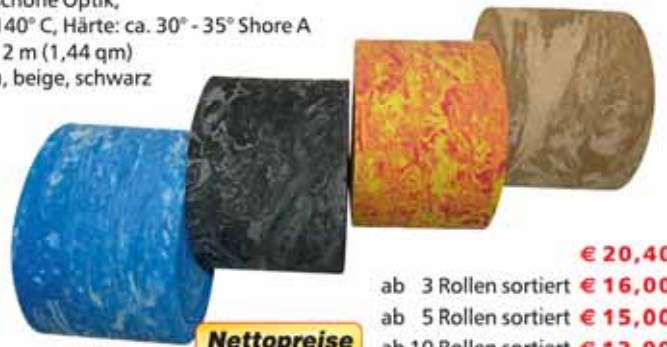
## Bezugsstoffe von der Rolle

### ARU® batik

Bezugs- und Polster EVA mit Batikeffekt, speziell für Sport- und Kinderversorgungen, geringes spezifisches Gewicht, erhöhte Auftrittsämpfung dadurch erhöhter Gehkomfort, sehr gute Rückstellkraft, sehr schöne Optik, Verformung bei ca. 90° - 140° C, Härte: ca. 30° - 35° Shore A  
 Rollenmaße: ca. 12 cm x 12 m (1,44 qm)  
 Farben: gelb/orange, blau, beige, schwarz



2 mm € 20,40  
pro Rolle



**Nettopreise**

€ 20,40  
 ab 3 Rollen sortiert € 16,00  
 ab 5 Rollen sortiert € 15,00  
 ab 10 Rollen sortiert € 13,00  
 pro Rolle

### Alcantara

zertifiziert nach ÖKO-TEX-Standard, ideal geeignet für Diabetiker und Allergiker, Stärke: ca. 0,8 mm  
 Rollenmaß: ca. 11 cm x 20 m (2,2 qm)  
 Farben: dunkelgrau, dunkelblau, schwarz, beige, hellorange, toupe, orange, rot, hellblau, himmelblau, royalblau, dunkelbraun, bordeaux, hellrosa, hellbeige



€ 95,50  
 ab 3 Rollen sortiert € 75,00  
 ab 5 Rollen sortiert € 70,00  
 ab 10 Rollen sortiert € 65,00  
 pro Rolle

**Nettopreise**

### ARU® line

ARUline Microfaser, ideal geeignet für Diabetiker  
 Stärke: ca. 0,8 mm  
 Rollenmaß: ca. 11 cm x 20 m (2,2 qm)  
 Farben: orange, grün, blau, schwarz, gobi, grau, hellbeige, rot, dunkelbraun



**Nettopreise**

€ 70,00  
 ab 3 Rollen sortiert € 56,00  
 ab 5 Rollen sortiert € 53,00  
 ab 10 Rollen sortiert € 46,00  
 pro Rolle

### ARU® line Silverpoint

Microfaser mit Anteilen reinen Silbers! Dadurch antibakteriell, geruchshemmend, thermodynamisch, ideal für Diabetiker, Stärke: ca. 0,8 mm  
 Rollenmaß: ca. 11 cm x 20 m (2,2 qm)  
 Farben: hellbeige, gobi, schwarz, blau, hellgrau



€ 82,30  
 ab 3 Rollen sortiert € 65,00  
 ab 5 Rollen sortiert € 60,00  
 ab 10 Rollen sortiert € 56,00  
 pro Rolle

**Nettopreise**

### Lai Porellina

Kunstleder, Einlagen- und Bettungsbezug, leichte Verarbeitung, sehr hoher Tragekomfort, kein Abfärben, lichtunempfindlich, geprägt  
 Rollenmaß: ca. 11 cm x 50 m (5,5 qm)  
 Farben: orange, grün, gelb, rot, hautfarben, blau, braun, schwarz, beige, mittelbraun, weiss



**Nettopreise**

€ 84,60  
 ab 3 Rollen sortiert € 67,00  
 ab 5 Rollen sortiert € 63,00  
 ab 10 Rollen sortiert € 59,00  
 pro Rolle

### ARU® lina

Kunstleder, Einlagen- und Bettungsbezug, leichte Verarbeitung, sehr hoher Tragekomfort, kein Abfärben, lichtunempfindlich, geprägt, Rollenmaß: ca. 11 cm x 50 m (5,5 qm)  
 Farben: gelb, rot, hautfarben, blau, schwarz, dunkelbraun, beige



**Nettopreise**

€ 67,00  
 ab 3 Rollen sortiert € 54,00  
 ab 5 Rollen sortiert € 50,00  
 ab 10 Rollen sortiert € 47,00  
 pro Rolle

### ARU® Bezugsstoff Elite

Vliesstoff zum Beziehen von Einlagen, waschbar, schweiss- und feuchtigkeitsbeständig, reißfest und zügig, Stärke: 0,5 mm  
 Rollenmaß: 14 cm x 50 m (7 qm)  
 Farben: brandy, weiß, dunkelgrau



**Nettopreise**

€ 77,40  
 ab 3 Rollen sortiert € 61,00  
 ab 5 Rollen sortiert € 55,00  
 ab 10 Rollen sortiert € 48,00  
 pro Rolle

# ARU AKTUELL

## Bezugsstoffe von der Rolle ARUgummi

### ARU®-Bezugsstoff "Carbonoptik"

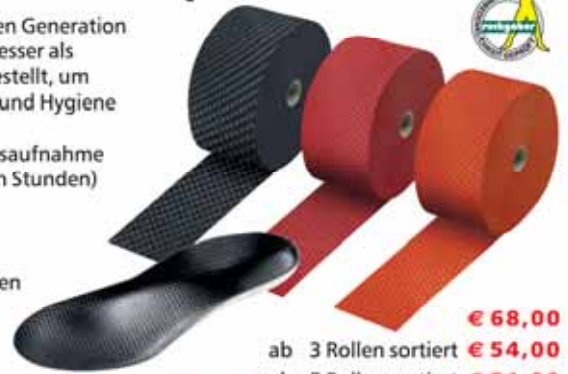
Einlagenunterbezugsstoff der neuesten Generation mit Carbonoptik. Dieser Stoff atmet besser als echtes Leder und wurde speziell hergestellt, um in allen Einsatzbereichen Fußkomfort und Hygiene zu garantieren!

- "Behältereffekt" (Hohe Feuchtigkeitsaufnahme und komplette Trocknung in wenigen Stunden)
- antibakteriell ausgestattet
- antipilz ausgestattet
- sehr gute Verklebeeigenschaften
- sehr gute Verarbeitungseigenschaften

Farben: schwarz, rot, orange

Stärke: ca. 0,8 mm

Rollenmaß: ca. 14 cm x 25 m (3,5 qm)



€ 68,00

ab 3 Rollen sortiert € 54,00

ab 5 Rollen sortiert € 51,00

ab 10 Rollen sortiert € 47,00

pro Rolle

**Nettopreise**

### ARU® X-Static Wabe

Bezugsstoff, schwarz, Silberionenstoff mit Anteilen von ca. 5 - 6% reinen Silbers!  
Dadurch antibakteriell, geruchshemmend, thermodynamisch, antistatisch, strahlenabschirmend, durch rückseitige PU-Beschichtung lässt sich X-Static hervorragend verkleben, ist reissfest und zügig

Rollenmaß: ca. 11 cm x 20 m (2,2 qm)



€ 92,70

ab 3 Rollen € 73,00

ab 5 Rollen € 69,00

ab 10 Rollen € 64,00

pro Rolle

**Nettopreise**



### ARU® X-Static

Bezugsstoff, schwarz, Silberionenstoff mit Anteilen von ca. 8 - 9% reinen Silbers!  
Dadurch antibakteriell, geruchshemmend, thermodynamisch, antistatisch, strahlenabschirmend, durch rückseitige PU-Beschichtung lässt sich X-Static hervorragend verkleben, ist reissfest und zügig

Rollenmaß: ca. 11 cm x 20 m (2,2 qm)



€ 109,40

ab 3 Rollen € 82,00

ab 5 Rollen € 77,00

ab 10 Rollen € 71,00

pro Rolle

**Nettopreise**



### ARU®-Bezugsstoff "Viventi"

sehr dehnbarer Einlagenbezugsstoff mit jungem Design, sehr gut verklebbar.  
**NEU: mit rückseitiger PU-Folie!**  
Deshalb völlig problemloses Verkleben möglich. Kein Klebstoff dringt in das Gewebe ein, somit bleibt die Elastizität des Materials erhalten!

Rollenmaß: ca. 14 cm x 50 m (7 qm)



€ 94,80

ab 3 Rollen € 74,00

ab 5 Rollen € 70,00

ab 10 Rollen € 65,00

pro Rolle

**Nettopreise**



### ARU® Wandrollenhalter "Standard" und "Exklusiv"

Standard für 5 Rollen,  
Exklusiv für 6 Rollen  
(z.B. Alcantara, ARUline, etc.)



**Nettopreise**

Standard ~~€ 84,00~~ € 59,90 pro Stück

Exklusiv ~~€ 129,80~~ € 97,40 pro Stück

### ARU® soft

Sohlenplatte, 1b-Ware, Leichtzell EVA, flexibel, elastisch, hoher Gehkomfort  
Verformung bei 120° - 170° C  
Plattengröße: ca. 1.000 x 500 mm  
Profil: 187 Mini Noppen  
Farbe: schwarz



**Nettopreise**

6 mm ~~€ 20,00~~ € 12,00

8 mm ~~€ 25,80~~ € 15,00

pro Platte



### ARU® leicht

Aufbauplatte, 1b-Ware, Leichtzell EVA, Verformung bei 120 - 170° C  
Härte: ca. 58° Shore A  
Plattengröße: ca. 1.070 x 535 mm  
Farbe: schwarz



**Nettopreise**

6 mm ~~€ 20,00~~ € 12,00

8 mm ~~€ 25,30~~ € 15,00

10 mm ~~€ 31,80~~ € 20,00

pro Platte



### ARU® star

Sohlenplatte, 1b-Ware, Zellkautschuk, leicht, sehr niedriger Abrieb  
Dichte: ca. 0,74 g/cm³,  
Härte: ca. 50° Shore A,  
Abmessung: ca. 800 x 600 mm  
Farbe: schwarz



**Nettopreise**

4 mm ~~€ 22,50~~ € 12,00

6 mm ~~€ 31,80~~ € 18,00

pro Platte



# ARU AKTUELL

## Bezugsstoffe von der Rolle

## Die neuen ARU®-Bezugsstoffe: - frisch - chic - trendig -

Einlagenbezugsstoff aus 50% Polyester und 50% Trevira BIOaktiv (Polyamid) mit rückseitiger **neuer, sehr gut verklebbarer PU-Folie.**

Völlig problemloses Verkleben, kein Eindringen des Klebstoffs in das Gewebe, somit bleibt die Elastizität des Materials erhalten.

Trevira BIOaktiv Fasern mit fest integrierten Silber-Ionen:

- permanent antimikrobiell
- für höchste hygienische Ansprüche
- wirken direkt auf der Faser Oberfläche
- hautverträglich
- gute Atmungsaktivität

### Wirkungsweise:

- nicht auswaschbar
- keine Beeinträchtigung durch häufiges Tragen
- wurde vom Institut Hohenstein bescheinigt
- verhindert Geruchsbildung

- 1 Erdbeere
- 2 Yellow Press
- 3 Jeans
- 4 Picture
- 5 Black&White
- 6 Indian
- 7 Batik orange
- 8 Batik azur
- 9 Batik khaki
- 10 Uni beige
- 11 Uni royalblau
- 12 Uni schwarz



Stärke: ca. 0,88 mm  
Rollenmaß:  
ca. 11 cm x 25 m (2,75 qm)

€ 109,90 pro Rolle

**ab 3 Rollen sortiert 20%**  
**ab 5 Rollen sortiert 25%**  
**ab 10 Rollen sortiert 30%**

# ARM AKTUELL



**ruckgaber**  
orthopädie  
service

**2 / 2011**

**gültig bis 31.12.2011**

**GRATIS dabei ab einem NETTO-Warenwert von**

**€ 600,00**

1 Würth "Zebra" Leichtmetallwasserwaage,  
magnetisch, ca. 62 x 20 x 39 mm



**€ 1.200,00**

1 Würth Werkzeugkoffer "Kickoff",  
ohne Inhalt



**€ 1.800,00**

1 Würth "Master" Bohrmaschine BM10-XE  
im Koffer



**€ 2.400,00**

1 Würth "Master" Bohrhammer H22-SLE  
leichter, kompakter und pneumatischer  
Bohrhammer, direkte Rechts-/Linkslauf-  
umschaltung, Gasgeberschalter,  
für Beton und Mauerwerk



**€ 3.000,00**

1 Würth Werkstattwagen, schwarz,  
6-türig



**Einmalig, prospektabhängig, solange Vorrat reicht! Zuzahlung € 1,00**

**Angebote gültig bis 31.12.2011**

Alle Preise zzgl. ges. MWSt.

Irrtümer vorbehalten. Keine Haftung für Druckfehler.

**ruckgaber**  
orthopädie  
service

Ruckgaber Orthopädie Service GmbH  
Roseckstraße 35  
Gewerbegebiet Seebronn  
72108 Rottenburg

Tel.: +49(0)74 57 / 94 97-0  
Fax: +49(0)74 57 / 94 97-35  
E-mail: [info@ruckgaber.de](mailto:info@ruckgaber.de)  
[www.ruckgaber.de](http://www.ruckgaber.de)



# Einladung

## Seminare / Workshops / Hausmesse

### am 22./23. Oktober 2011

Am 22./23. Oktober veranstaltet Ruckgaber im Rahmen einer Hausmesse wieder Seminare und Workshops mit interessanten Themen. Wie schon in den Vorjahren ist die Teilnahme kostenfrei. Wegen der großen Nachfrage bitten wir um frühzeitige Anmeldung.

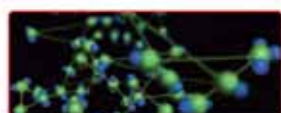
Auch wenn Sie an den Seminaren bzw. Workshops nicht teilnehmen möchten, bietet die Hausmesse Ihnen die Möglichkeit, am Samstag von 13.00 Uhr bis 18.00 Uhr und Sonntag von 9.00 Uhr bis 17.00 Uhr beim Lagerverkauf zahlreiche Sonderangebote und Sonderposten zu erstehen.

Für Ihr leibliches Wohl wird bestens gesorgt.

#### Seminar-/Workshop-Programm

##### Programm Samstag, 22.10.

**14.00 - 16.00 Uhr** **Workshop: Arbeiten mit Klebstoffen (max. 30 Personen)**



- Allgemeine Klebstoffinformationen: Theorie des Klebens, Unterschiede
- Lösemittel / lösemittelfreie / wässrige Klebstoffe Materialkunde (Leder, Gummi, EVA, PUR, TR, PE, PP etc.)
- Materialerkennung und Klebetechniken der beschriebenen Materialien
- **Praktisches Arbeiten mit Aquilim zur Herstellung von Einlagungen und Bettungen**
- Vorteile des wässrigen Systems im Sinne von Umwelt- und Gesundheitsschutz

Referent: Heinz Buchholz, Diplom Chemiker, Fa. Renia, Köln



**16.00 - 17.00 Uhr** **Pause und Möglichkeit für Lagereinkauf**

**17.00 - 19.00 Uhr** **Seminar: LucRo - Spezialschuhe für Menschen mit Diabetes**



- Produktion
- Produkteigenschaften
- Unterschiede Classic und Kinetic
- Paßformbestimmung
- Produktpflege

Referent: Jens Thomsen, Abteilungsleiter Schuhservice, Fa. Schein Orthopädie Service KG, Remscheid

**ab 19.30 Uhr** **Einladung zum gemeinsamen Abendessen**

##### Programm Sonntag, 23.10.

**10.00 - 12.30 Uhr** **Workshop: Faserverbundwerkstoffe in der OT und OST (max. 30 Personen)**



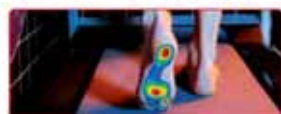
- Überblick über Materialien und Fertigungstechniken
- Herstellung von Innenschuhen und Orthesen, Einbauteilen für orthopädische Maßschuhe und Konfektionsschuhe
- **NEU: EASYPREG Faserverbundwerkstoffe: Laminieren ohne Chemie in einer handelsüblichen Tiefziehmaschine**

Referent: Thomas Ranft, Fa. Exact Plastics Service, Peine



**12.30 - 13.30 Uhr** **Pause und Möglichkeit für Lagereinkauf**

**13.30 - 15.00 Uhr** **Seminar: Analyseverfahren in der Orthopädie Schuhtechnik**



- Krankheitsbilder
- Sensomotorische Einlagenversorgung
- Von der Diagnose bis zur Therapie
- Ganganalyse mit Hilfe der Sportwissenschaft
- Videoanalyse auf der Gehstrecke
- 3D-Vermessung mit Hilfe des Rückenscanners

Referent: OSM Franz Fischer, Fischer FussFit KG, Amberg



Seminar-Anmeldung: Tel. +49(0) 74 57 / 94 97-0 · Fax +49(0) 74 57 / 94 97 35 · E-Mail: info@ruckgaber.de  
Seminarprogramm und Anmeldeformular auch im Internet unter: [www.ruckgaber.de/hausmesse/](http://www.ruckgaber.de/hausmesse/)

# Neue Kataloge

## Chemische Produkte

Die Chemie spielt in der orthopädischen Werkstatt eine nicht unbedeutende Rolle. Tagtäglich wird zum Beispiel mit Klebstoffen, Leistschäumen, Gießharzen und Spachtelmassen gearbeitet. Hierzu bietet Ruckgaber jetzt einen neuen Katalog mit einer Vielzahl chemischer Produkte an.

Und damit auch der Schutz am Arbeitsplatz gewährleistet ist, ergänzen Produkte aus dem Bereich Hautschutz und pflege, sowie Hygiene- und Desinfektionsmittel dieses umfangreiche Werk.



## Arbeitsschutz und Betriebshygiene

Arbeitsschutz und Betriebshygiene sind Themen, die in jedem Betrieb Beachtung finden sollten. Zum einen wird der Arbeitgeber vom Gesetz her in die Pflicht genommen, zum anderen ist es ein wichtiger Bestandteil des MPG. Diese Broschüre, die eigentlich in keinem Betrieb fehlen darf, zeigt auf anschauliche Art einen Weg durch den Dschungel der Paragraphen und Verordnungen.

Ruckgaber präsentiert ein umfangreiches Sortiment an Produkten, die dazu dienen, alle erforderlichen Maßnahmen in Bezug auf Arbeitsschutz und Betriebshygiene durchzuführen, zur Sicherheit und zum Schutz der Gesundheit von Beschäftigten und Patienten.



## Kork und Versteifungsmaterial

Der neu überarbeitete Katalog "Kork und Versteifungsmaterial" hat viel zu bieten. Von verschiedenen Korksorten bis hin zu Thermoplasten reicht die Palette an Produkten, die zum Beispiel zur Stabilisierung im Einlagen- und Bettungsbau eingesetzt werden, ebenso im Korsett- und Orthesenbau ihre Anwendung finden. Hinzu kommen zahlreiche Gießharze und Härter zur Verarbeitung mit Glasseiden-, Glasfaser- und Carbonmatten.



Alle Kataloge zum Blättern finden Sie unter: [www.ruckgaber.de](http://www.ruckgaber.de) im Bereich "Download Kataloge".